



РЕБЁНОК ИДЁТ В ДЕТСКИЙ САД



Подготовила:

Старший воспитатель детского сада «Тополёк»

Педагог-психолог Саган В.А.



Адаптационный период

Детский сад - новый период в жизни ребёнка. Для малыша это, прежде всего, первый опыт коллективного общения. Новую обстановку, незнакомых людей не все дети принимают сразу и без проблем. Большинство из них реагируют на детский сад плачем. Одни легко входят в группу, но плачут вечером дома, другие - соглашаются идти в детский сад с утра, а перед входом в группу начинают капризничать и плакать. Чем старше ребёнок, тем быстрее он способен адаптироваться.





Причины, которые вызывают слёзы у ребёнка:

1

Тревога, связанная со сменой обстановки. Дошкольник ещё нуждается в усиленном внимании. При этом из привычной, спокойной домашней атмосферы, где мама рядом и в любой момент может прийти на помощь, он перемещается в незнакомое пространство, встречает, пусть и доброжелательных, но чужих людей.





2

Отрицательное первое впечатление от посещения детского сада. Оно имеет решающее значение для дальнейшего пребывания ребёнка в дошкольном учреждении.





3

Психологическая неготовность ребёнка к детскому саду. Эта проблема наиболее трудная и связана с индивидуальными особенностями развития. Чаще всего это происходит, когда ребёнку не хватает эмоционального общения с мамой.





4

Избыток впечатлений. В ДОУ малыш испытывает много новых позитивных и негативных переживаний, он может переутомляться и вследствие этого — нервничать, плакать, капризничать.





Рекомендации родителям по подготовки детей в детскому саду

1

Тренируйте у ребенка систему адаптационных механизмов и приучайте его заблаговременно к таким условиям и ситуациям, в которых ему надо менять формы поведения





2

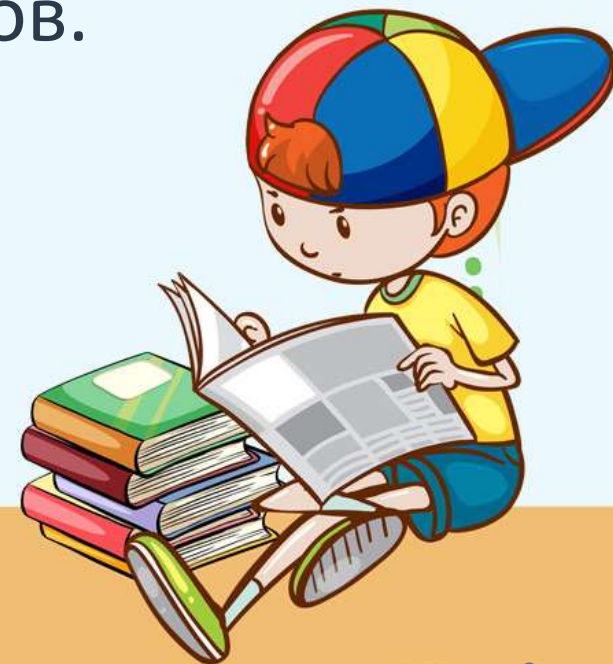
Не обсуждайте при малыше волнующие вас проблемы, связанные с детским садом.





3

Отправляйте ребенка в детский сад лишь при условии, что он абсолютно здоров.





4

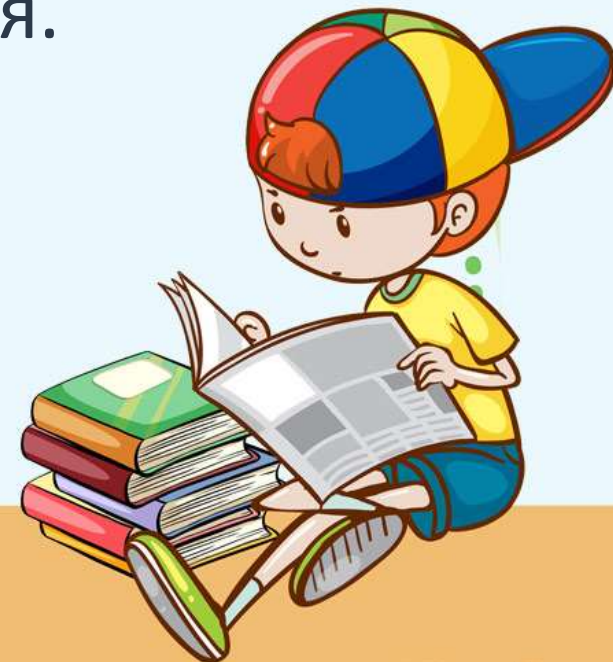
Заранее узнайте режимные моменты детского сада и введите их в режим дня дома.





5

Научите ребенка всем
необходимым навыкам
самообслуживания.





6

Не угрожайте ребенку детским садом как наказанием за непослушание.





Рекомендации родителям дети которых уже посещают детский сад

1

Настройте ребенка на положительное отношение к детскому саду. Расскажите, что это очень здорово, что он стал таким большим, что может ходить в детский сад.





2

Как можно раньше сообщите
воспитателям о личностных
особенностях малыша.





Одевайте ребенка в соответствии с погодными условиями. Воспитатель позаботится о том, чтобы ребенок не замёрз и не перегрелся.





4

Уходите всегда открыто. Надо сказать, что вы сейчас уйдете, но вернетесь позже. Разработайте свой собственный ритуал прощания. Например, пусть малыш помашет вам рукой или пошлет воздушный поцелуй. И скажите, что всегда думаете о нем, даже в разлуке!

Поцелуйте и обнимите ребенка.





Теперь вы проводите с
малышом меньше времени,
чем раньше, но важно другое-
нежность и тепло ваших
взаимоотношений, любовь
друг к другу, которую ребенок
должен чувствовать всегда.





Спасибо за внимание!

